

## Comunicado à Imprensa

28 de Janeiro de 2015

GTP – (TSX-V)

P01 – (FRANKFURT)

COLTF – (OTCQX)

**A Colt Resources Inc. reporta os primeiros resultados das sondagens efectuadas na área de Miguel Vacas, incluída na sua licença de prospecção e pesquisa de Borba, centro-leste de Portugal**

Montreal, Quebec, Canada – A Colt Resources Inc. (“Colt” ou a “Empresa”) (TSXV: GTP) (FRA: P01) (OTCQX: COLTF) tem o prazer de anunciar os seu primeiros resultados de sondagens realizadas no projecto de cobre Miguel Vacas localizado dentro da sua concessão de prospecção e pesquisa (100 €) com 634 km<sup>2</sup> de Borba, leste da região Centro de Portugal, 160 km a leste de Lisboa e 65 km a leste do seu projecto de ouro de Boa Fé (Figura 1).

A mineralização de cobre em Miguel Vacas é estruturalmente controlada, alojando-se em brechas tectónicas tardias relacionadas com uma zona de cisalhamento norte-nordeste que intersecta de formações do Paleozóico inferior.

Aquando da exploração, dois tipos de brechas mineralizadas foram diferenciados, nomeadamente brechas siliciosas e brechas xistentas, tendo as primeiras normalmente maiores teores de cobre (Figura 2). O depósito é dividido verticalmente numa zona superior com óxidos de cobre que pode chegar à profundidade de 72 metros, e uma zona inferior com mineralização de sulfuretos de cobre.

Um programa de sondagens realizado na década de 1960 (20 sondagens com um total de 4093 metros) indicou que a estrutura mineralizada de cobre de Miguel Vacas se estende por quase 2 quilómetros e ultrapassa 250 metros de profundidade, inclinando aproximadamente 75 ° para leste.

Parte da mineralização oxidada hospedada pelas brechas siliciosas de Miguel Vacas foi extraída em 1980 por métodos a céu aberto num filão com 340 metros, largura superior a 13 metros e uma profundidade de cerca de 40 metros. Um total de 346 mil toneladas de mineralização de óxido de cobre foram extraídos, a partir dos quais foram produzidos concentrados de cobre por métodos SEXEW (extracção-solvente por “electrowinning”).

Na sua primeira abordagem para reavaliar o depósito de cobre de Miguel Vacas, a Colt efectuou duas sondagens inclinadas, dos quais a BOMV-14-001 foi posicionada para perfurar sob o céu aberto abandonado (Figura 3) e a BOVM-14-002 foi posicionada para perfurar em profundidade a extensão da estrutura norte mineralizada da corta.

A sondagem BOMV-14-001, inclinada -50 ° sob a corta de Miguel Vacas (Figura 2), intersectou três zonas mineralizadas com cobre entre 89.15m e 143.9m (Tabela 1), confirmando assim a continuação da mineralização de cobre de Miguel Vacas até à profundidade vertical de 110 metros (70 metros sob a corta).

A sondagem BOMV-14-002 confirmou a extensão da estrutura mineralizada para norte da corta de Miguel Vacas mas cruzou modestamente a mineralização de cobre ao longo de um estreito intervalo a 56m de profundidade (cerca de 40m de profundidade vertical).

Table 1

Results from first two diamond drill holes at Miguel Vacas copper prospect

Hole	Intersection	From (m)	To (m)	Drilled Length (m)	Average Core Recovery (%)	Calc. True Thickness (m)	Grade % Cu
BOMV-14-001 inclined -50° to 250°	<i>interval</i>	89.15	109.00	19.85	70%	16.26	0.25
	<i>including</i>	89.15	92.70	3.55	100%	2.91	0.58
	<i>and</i>	105.10	109.00	3.90	81%	3.19	0.48
	<i>interval</i>	128.80	131.20	2.40	65%	1.97	3.16
	<i>including</i>	128.80	129.70	0.90	22%	0.74	8.30
	<i>interval</i>	140.00	143.90	3.90	47%	3.19	0.42
	<i>including</i>	140.00	141.30	1.30	69%	1.06	0.95
BOMV-14-002 inclined -45° to 280°	<i>interval</i>	55.90	57.30	1.40	93%	1.21	0.107

Houve perdas de recuperação de testemunho na maioria das zonas mineralizadas, como resultado da natureza brechóide e vacuolar da mineralização de Miguel Vacas, sendo assim necessário no futuro um aperfeiçoamento das técnicas de perfuração para reduzir essas perdas.

Nikolas Perrault, Presidente e CEO da Colt, declarou: "Estes primeiros resultados obtidos com o curto programa de sondagens desenvolvido pela Colt no projecto de cobre Miguel Vacas, juntamente com os dados históricos, dão-nos confiança de que a mineralização de cobre tem um potencial significativo para além da anteriormente explorada, quer em extensão quer em profundidade. Foi assim confirmado o potencial prospectivo de Miguel Vacas justificando um mais extenso programa de perfuração, que a Colt está planeando e é esperado ser desenvolvido durante o ano em curso. Com a Star Mining (comunicado de imprensa de 25 de Fevereiro de 2013) a não cumprir as suas obrigações com a Colt, a concessão Borba permanece 100% propriedade da empresa. "

Uma estimativa histórica de recursos, realizada em 1990 pela Carnon Consolidated Ltd (Reino Unido), dá-nos um recurso total restante de 3,07 milhões de toneladas (indicado e inferidos) com uma média de 1,42% Cu. Uma campanha de sondagens adicional é necessária para verificar esta estimativa preliminar. A Companhia alerta os investidores de que uma pessoa qualificada (na acepção do NI 43-101) não tem conduzido qualquer trabalho para verificar as estimativas históricas mencionadas acima e estas não devem

ser consideradas até que o trabalho seja conduzido e as estimativas verificadas e ratificadas por um relatório técnico NI 43-101. A Companhia não está considerando a estimativa histórica como recursos minerais atuais.

A Colt já delineou um programa de perfuração para futura implementação, com vista a avaliar a estrutura mineralizada de cobre de Miguel Vacas ao longo de toda a sua extensão, bem como em profundidade e assim produzir uma nova estimativa de recursos.

### **Garantia e Controle de Qualidade ("QA/QC")**

Os intervalos de amostragem são reportados em metros (m) de sondagem, e portanto não representam as espessuras reais das intersecções mineralizadas. Todos os testemunhos são transportados por trabalhadores da Empresa, desde o local das sondagens até ao armazém da Colt, que está sob vigilância, para a identificação, registo e amostragem dos mesmos. Os intervalos de amostragem são definidos após o registo das sondagens e da determinação das zonas com probabilidade de conter elevados teores, com base na mineralização visível e estruturas favoráveis. Metade do testemunho é enviado para análise, enquanto que a outra metade é armazenada, em caixas devidamente identificadas e próprias para o efeito, para futuras referências. Todas as amostras são enviadas por correio expresso para a instalação da ALS Chemex em Sevilha, Espanha, onde são sujeitas aos procedimentos de preparação. As polpas resultantes destes processos são enviadas pela ALS para o seu laboratório na Roménia, para análises específicas ao ouro e ensaios de rotina multi-elementares ICP. Todas as amostras são analisadas para ouro, através do método "Au-AA23" (Au por fire assay, 30g de peso de amostra nominal). O limite de detecção deste método de análise é de 5ppb. De todas as amostras com teores superiores a 3ppm, as polpas são re-analisadas pelo método "Au -GRA21" (Au fire assay acabamento gravimétrico, 30g de peso de amostra nominal). O intervalo de detecção deste método é de 0,05-1.000ppm.

A Colt introduz, regularmente, amostras padrão e estéreis nos conjuntos de amostras enviados para laboratório, além do controlo de qualidade interno, que é feito pelo próprio laboratório, obtido, também, com a introdução de amostras padrão e duplicados. Os resultados do QA/QC da Empresa revelam-se, até à data, aceitáveis de acordo com as normas estabelecidas.

### **Sobre a Colt Resources Inc.**

A Colt Resources Inc. ([www.coltresources.com](http://www.coltresources.com)) é uma empresa mineira canadiana envolvida na aquisição, prospecção e desenvolvimento de projectos mineiros com ênfase em ouro e tungsténio. Hoje está focada em projectos mineiros em estágio avançado em Portugal, onde é uma das maiores detentoras de direitos mineiros.

As acções da Empresa são negociadas na TSX-V, símbolo: GTP; na Bolsa de Frankfurt, símbolo: P01; e na OTCQX, símbolo: COLTF.

Para mais informações contactar:

[Nikolas Perrault](#), CFA  
President & CEO  
Colt Resources Inc.  
Tel: +351-219-119810  
Fax: +1 (514) 635-6100  
[nperrault@coltresources.com](mailto:nperrault@coltresources.com)

[Shahab Jaffrey](#)  
Chief Financial Officer  
Colt Resources Inc.  
Tel: +1-514-843-7178  
Fax: +1-514-843-7704  
[sjaffrey@coltresources.com](mailto:sjaffrey@coltresources.com)

Figure 1

Satellite view of Borba Concession with location of main towns and the Miguel Vacas old mine

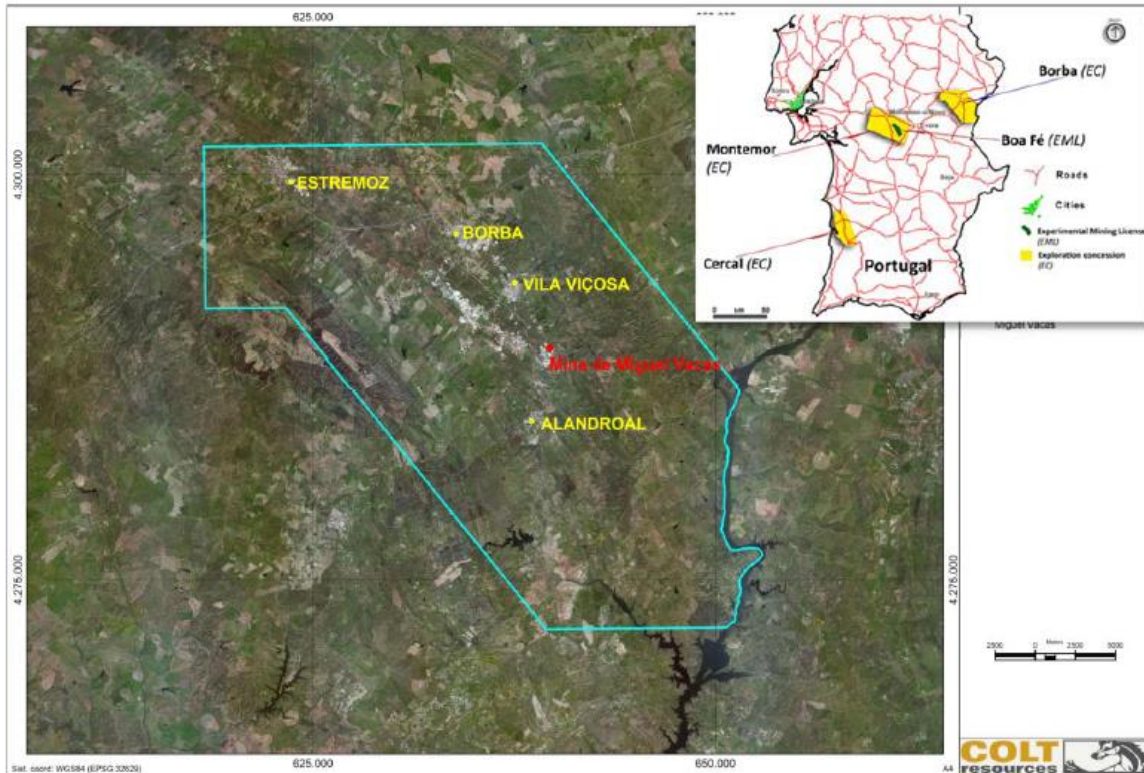


Figure 2

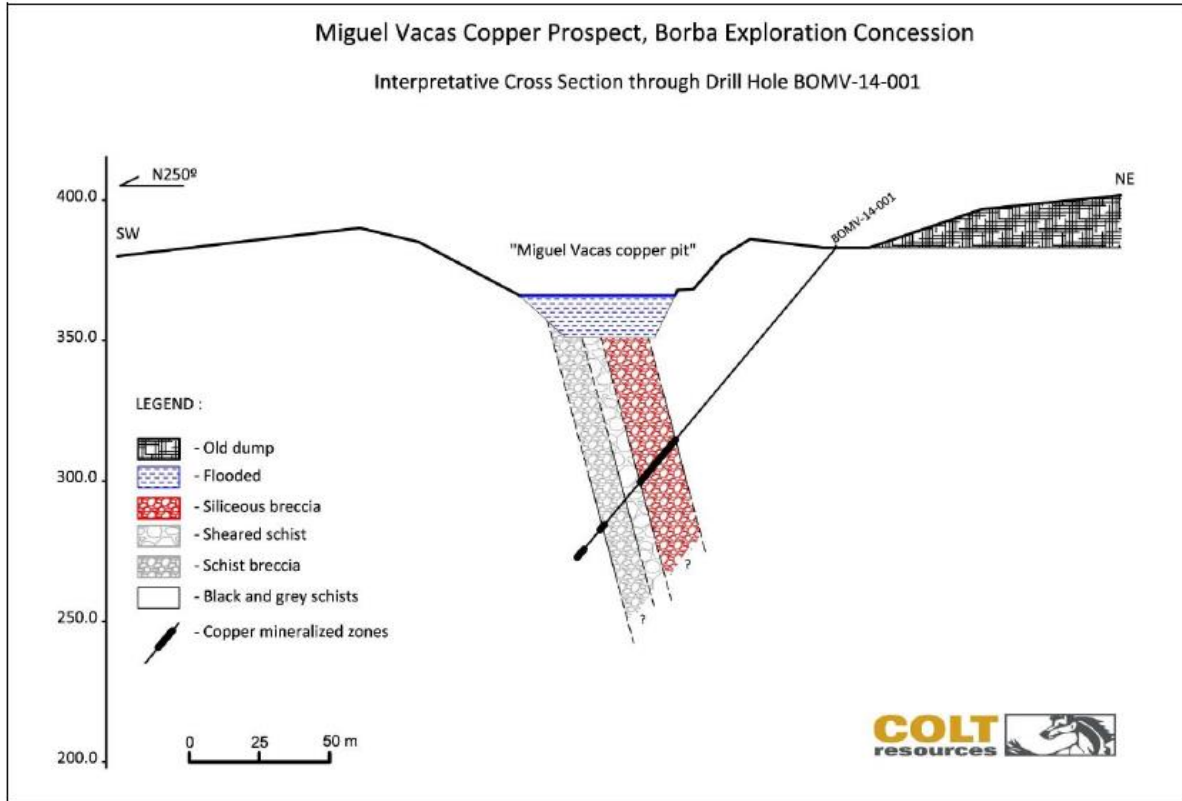


Figure 3

Recent picture of the Miguel Vacas abandoned copper pit

