

COMUNICADO À IMPRENSA

18 de Janeiro de 2012

GTP – (TSX-V)
P01 – (FRANKFURT)
COLTF – (OTCQX)

A Colt Resources anuncia a intersecção de 19,40m com 9.98g/t Au, incluindo 3,0m com 45.07g/t, no seu Projeto de Ouro de Boa Fé, no sul de Portugal.

A Colt Resources Inc. Montreal, Québec, ("Colt" ou a "Empresa") (TSXV: GTP) (FRA: P01) (OTCQX: COLTF) anuncia que recebeu os resultados analíticos finais dos primeiros quatro furos da campanha de sondagens, que decorre no seu Projeto de Ouro de Boa Fé, localizada dentro dos limites da propriedade da empresa, detentora na totalidade (100%) da Licença Experimental Mineira (LEM) Boa-Fé, no sul de Portugal.

A programação inicial de trabalhos da Colt foi desenhado para confirmar e expandir os resultados obtidos nas campanhas de perfuração e escavação, realizadas por companhias anteriores. Os resultados desta fase inicial de perfuração servirão de base para uma primeira estimativa de recursos, abrangente dos vários depósitos de ouro previamente sondados dentro dos limites da LEM de Boa-Fé, que serão reportados de acordo com a norma NI 43-101 e publicados em meados de 2012.

Destacam-se os seguintes resultados :

Sondagem BFCH-11-001 (Vertical) – 58,74m de profundidade			
Desde (m)	Até (m)	Teor em g/tons Au	Espessura (m)*
7.20	8.95	15.77	1.75
Sondagem BFCH-11-002 (Inclinada -45° a 084°) –190,05m de profundidade			
Desde (m)	Até (m)	Teor em g/tons Au	Espessura (m)*
27,00	43,40	9,98	19,40
(Incluindo) 43.40	46.40	45.07	3.00
54,35	64,20	11,02	9,85
(Incluindo) 58.55	62.20	15.53	6.85
Sondagem BFCH-11-003 (Vertical) – 51,14m de profundidade			
Mineralização pouco significativa			
Sondagem BFCH-11-004 (Vertical) – 50,84m de profundidade			

Desde (m)	Até (m)	Teor em g/tons Au	Espessura (m)*
7,85	33,36	2,93	25,51
(incluindo) 24.24	32.36	7.42	8.12

* A espessura real ainda está a ser determinada no momento.

O presidente e CEO da Colt Resources, Nikolas Perrault, declarou, *“Estamos muito satisfeitos com estes resultados iniciais, que se apresentam extremamente positivos, pois proporcionam um bom grau de confiança sobre a qualidade da base de dados, que obtivemos como parte da nossa aquisição da concessão. Foram dadas instruções claras às nossas equipas de prospecção e desenvolvimento mineiro para acelerar o processamento e verificação dos dados obtidos na fase de prospecção, uma vez que esses resultados iniciais são o suporte para as decisões a tomar na fase seguinte de execução da exploração mineira ”.*

Plano de Estratégia

A empresa iniciou a implementação de uma agressiva campanha de exploração em estágio avançado, que consiste na combinação de furos verticais e inclinados, posicionados de forma a confirmar os resultados de sondagens anteriores, nos depósitos de Chaminé e de Casas Novas. Esta fase de projeto permitirá aprofundar o conhecimento de geologia, geotecnia e metalurgia das diversas áreas. Os modelos geológicos propostos pelas empresas anteriores estão a ser testados pela nossa equipa de geologia, para que avancemos com maior confiança na delineação dos recursos e desenvolvimento mineiro. Alvos regionais de alta prioridade, identificados através de campanhas de prospecção anteriores, também serão avaliados.

Controle e garantia de qualidade dos dados (“QA/QC”)

Os intervalos de amostras são relatados como metros (m) de sondagem, e portanto não representam a espessura verdadeira, uma vez que a orientação real da mineralização de ouro ainda está a ser determinada.

Todos os testemunhos são transportados por trabalhadores da Empresa, desde o local das sondagens até ao armazém da Colt, que está sob vigilância, para se proceder ao log (identificação e registo) e amostragem dos mesmos. Os intervalos de amostras são definidos após o log das sondagens e a determinação das zonas com probabilidade de conter elevados teores, com base na mineralização visível e estruturas favoráveis. Metade do testemunho é enviado para análise, enquanto que a outra metade é armazenada, em caixas devidamente identificadas e próprias para o efeito, para futuras referências.

Todas as amostras são enviadas por correio para a instalação da ALS Chemex em Sevilha, Espanha, onde são sujeitas aos procedimentos de preparação. As polpas resultantes destes processos são enviadas pela ALS para o seu laboratório na Roménia, para análises específicas ao ouro e ensaios

de rotina multi-elemento ICP. Todas as amostras são analisadas para ouro, através do método “Au-AA23” (Au por *fire assay*, 30g de peso de amostra nominal). O limite de detecção deste método de análise é de 5ppb. De todas as amostras com teores superiores a 3ppm, as polpas são reanalisadas pelo método “Au – GRA21” (Au *fire assay* e acabamento gravimétrico, 30g de peso de amostra nominal). O intervalo de detecção deste método é de 0,05-1.000ppm.

A Colt introduz, regularmente, amostras padrão e estéreis nos conjuntos de amostras enviados para laboratório, adicionalmente ao controlo de qualidade interno, que é feito pelo próprio laboratório, obtido, também, com a introdução de amostras padrão e duplicados. Os resultados do QA/QC da Empresa revelam-se, até a data, aceitáveis de acordo com as normas estabelecidas.

Sobre a Colt Resources Inc.

A Colt Resources Inc. é uma empresa júnior de prospecção, canadiana, cujo objetivo é o de adquirir, explorar e desenvolver projetos mineiros, com ênfase nos minérios de ouro e tungsténio. A Colt está atualmente focada nos projetos de exploração avançada em Portugal, país onde é a maior titular de concessões mineiras.

O Diretor da SRK ES - Gareth O’Donovan, CEng MSc BA (Hons) FIMMM FGS - é o profissional independente e qualificado, tal como definido no NI 43-101, para os projetos da Colt em Portugal. O Dr. O’Donovan reviu o conteúdo deste comunicado e consente com a informação fornecida, na forma e contexto em que ela aparece.

As ações da Empresa são negociadas na TSX-V, símbolo: GTP, na Frankfurt Stock Exchange, símbolo: P01 e na OTCQX, símbolo: COLTF.

Para mais informações, contacte:

Nikolas Perrault, CFA
President & CEO
Colt Resources Inc.
Tel: +351-219-119813
Fax: (514) 843-7704
info@coltresources.com

Declan Costelloe CEng,
Executive Vice President & COO
Colt Resources Inc.
Tel: +351-219-119813
Fax: (514) 843-7704
info@coltresources.com

Renmark Financial Communications Inc.
Florence Liberski: fliberski@renmarkfinancial.com
Robert Thaemlitz: rthaemlitz@renmarkfinancial.com
Tel.: (514) 939-3989 or (416) 644-2020
www.renmarkfinancial.com

FORWARD-LOOKING STATEMENTS: Certain of the information contained in this news release may contain “forward-looking information”. Forward-looking information and statements may include, among others, statements regarding the future plans, costs, objectives or performance of Colt Resources Inc. (the “Company”), or the assumptions underlying any of the foregoing. In this news release, words such as “may”, “would”, “could”, “will”, “likely”, “believe”, “expect”, “anticipate”, “intend”, “plan”, “estimate” and similar words and the negative form thereof are used to identify forward-looking statements. Forward-looking statements should not be read as guarantees of future performance or results, and will not necessarily be accurate indications of whether, or



the times at or by which, such future performance will be achieved. Forward-looking statements and information are based on information available at the time and/or management's good-faith belief with respect to future events and are subject to known or unknown risks, uncertainties, assumptions and other unpredictable factors, many of which are beyond the Company's control. These risks, uncertainties and assumptions include, but are not limited to, those described under "Risk Factors" in the Company's revised annual information form dated April 20, 2011 available on SEDAR at www.sedar.com and could cause actual events or results to differ materially from those projected in any forward-looking statements. The Company does not intend, nor does the Company undertake any obligation, to update or revise any forward-looking information or statements contained in this news release to reflect subsequent information, events or circumstances or otherwise, except if required by applicable laws.

Neither the TSX Venture Exchange nor its Regulation Services Provider (as that term is defined in the policies of the TSX Venture Exchange) accepts responsibility for the adequacy or accuracy of this release.

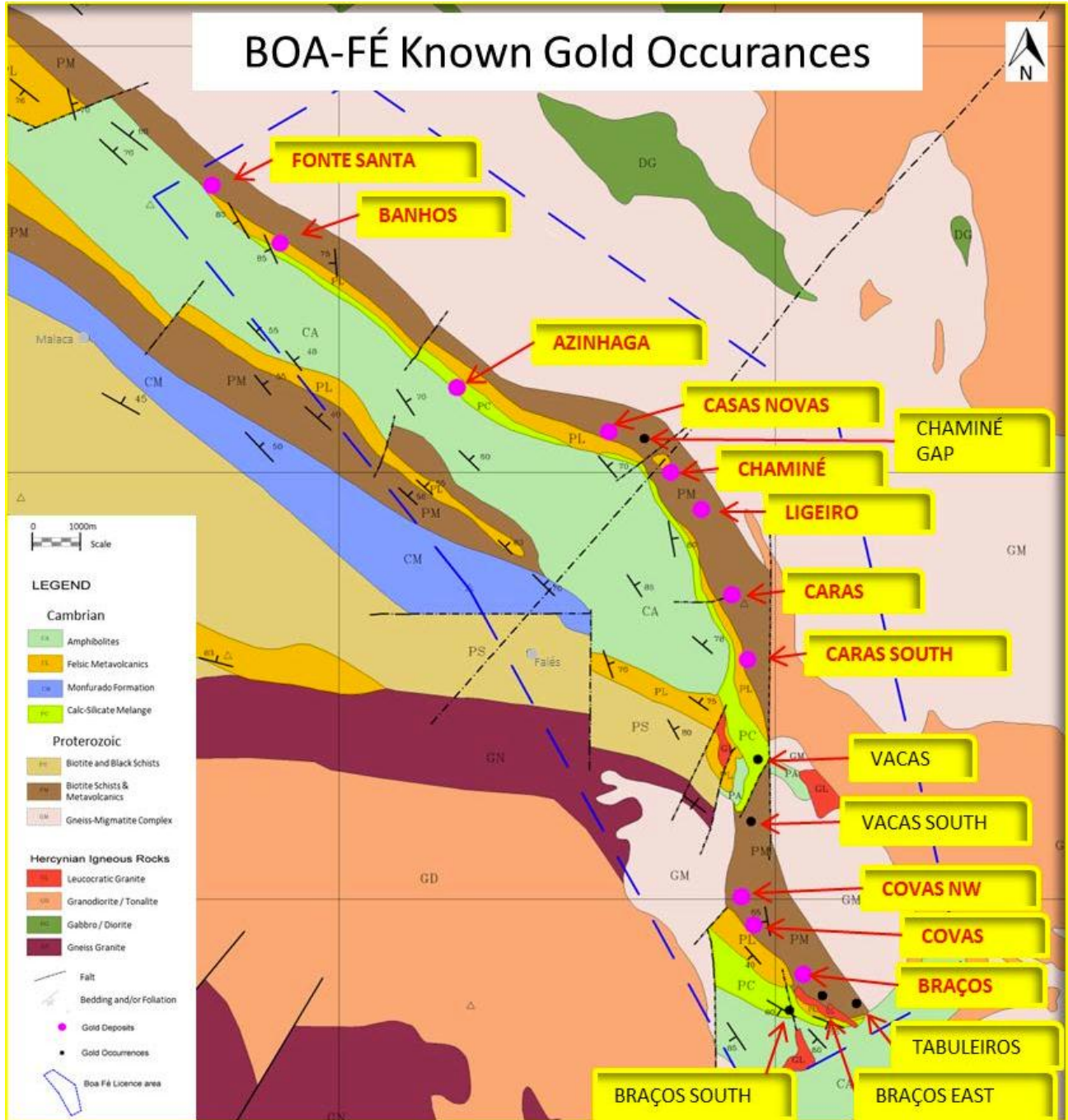


Ilustração da área dos Depósitos de Ouro da Chaminé e Casas Novas no Projeto de Boa Fé, demonstrando a localização dos furos de sondagem anteriores e dos mais recentes.

